

1 — ¿A qué se deben los atrasos en producción?

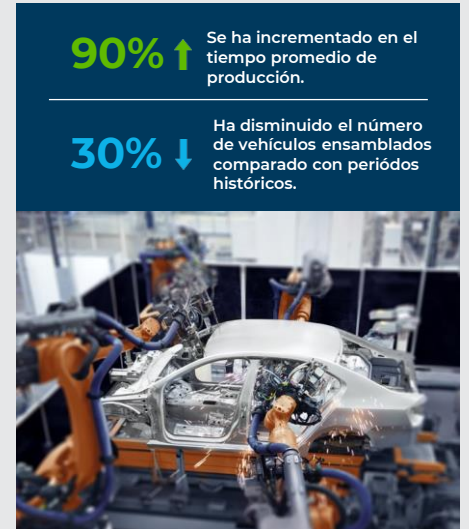
¿Qué es un semiconductor?

Un chip semiconductor es un circuito eléctrico que sirve como componente crítico de múltiples subsistemas en las unidades, con cerca de 40 aplicaciones. También son fundamentales para las tecnologías de la información y bienes electrónicos de consumo como celulares, laptops, consolas, etc. En promedio un auto usa 100 chips para que funcione adecuadamente.

¿A qué se deben los retrasos en la producción de unidades?

Derivado del aumento en la demanda de bienes electrónicos de consumo durante la pandemia, el mundo está experimentando un desabasto de estos importantes chips.

Como resultado, las armadoras han visto limitada su producción de vehículos para satisfacer la demanda mundial. Estos atrasos son temporales, sin embargo han orillado a las armadoras a disminuir o detener su producción de unidades alrededor del mundo.



2 — ¿Qué implica para Element y nuestros clientes?

¿Qué implican estos atrasos para Element?

- A pesar de la alta demanda de nuestros clientes, seguirá siendo difícil para nosotros asegurar nuevas unidades en tanto las armadoras no superen estos retos.
- La incapacidad del mercado para surtir unidades nuevas representa que las renovaciones o compra de autos tengan un ciclo más lento que en años anteriores.

¿Qué podemos esperar para los siguientes meses?

- Este desabasto es temporal y esperamos que comience a resolverse a finales del 2022 o inicios del 2023.
- A pesar de esto, continuamos monitoreando a nivel nacional los inventarios disponibles para poder satisfacer la demanda de vehículos.
- Una vez que comience a regularizarse, todas las órdenes atrasadas comenzarán a priorizarse con el criterio de primeras entradas, primeras salidas.

Estamos siendo testigos del más grande retraso en producción de unidades de la historia

3 — ¿Cómo te podemos ayudar?

¿Cómo Element durante este tiempo?

- Anticipa tus órdenes de compra
- Te ofrecemos inventarios de marcas alternativas
- Comunica dentro de tu organización que hay un desabasto a nivel mundial y que tiene impacto en la renovación de vehículos nuevos
- Element publica mes a mes una actualización con las principales marcas y modelos y su disponibilidad

Encuentra más información actualizada visitando:

[Actualizaciones importantes de la industria](#)

